



Cap sur l'école inclusive
en Europe



Fiche Ressource

L'œil et la vision (3)

Que voit-on lorsque l'on voit mal ?

1/ Thématique abordée

L'œil et la vision - Que voit-on lorsque l'on voit mal ?

L'accueil d'un élève déficient visuel peut interroger et provoquer des inquiétudes.

Il s'agit de proposer des informations concernant les élèves déficients visuels afin d'avoir une approche et représentation des difficultés rencontrées.

Ces informations aident à la prise de conscience des difficultés rencontrées auprès des enseignants et aidants.

Sources documentaires

Bibliographie, sitographie

Enseigner à des élèves aveugles ou malvoyants. Nathalie Lewi-Dumont INSHEA

Kovarski C. Les anomalies de la vision chez l'enfant et l'adolescent.

<http://www.essilor.fr> Des conseils sur l'ergonomie, les défauts de vision, les verres

<http://blog.mieux-voir.fr/la-basse-vision/les-maladies-de-la-vue/>

http://www.optique.fr/Defaut-visuels_CORPS.htm

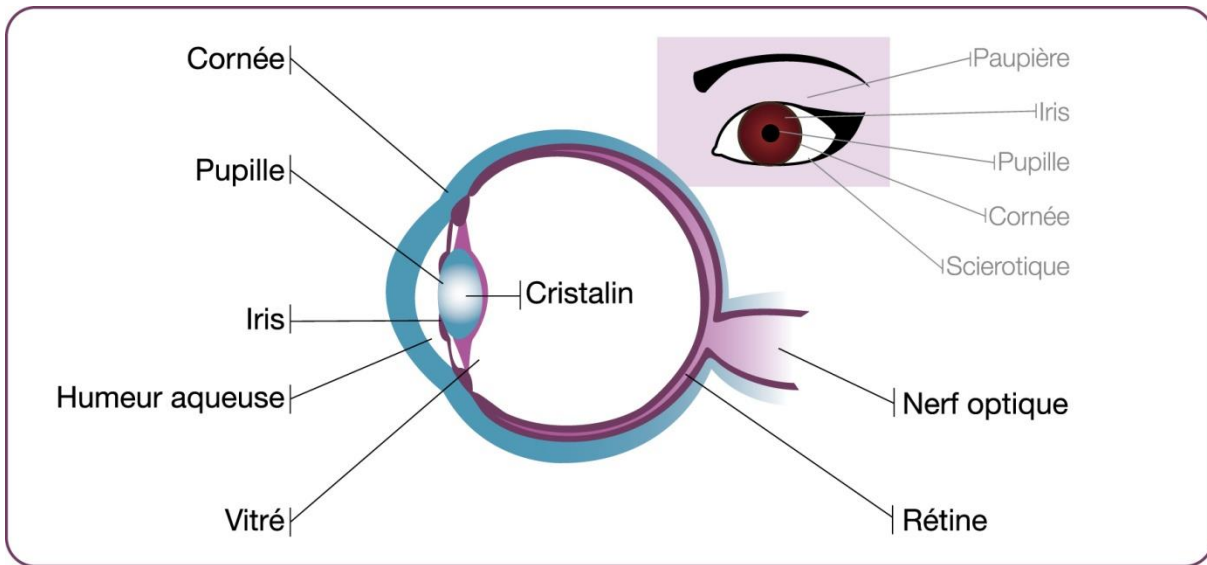
http://acces.ens-lyon.fr/acces/thematiques/neurosciences/actualisation-des-connaissances/vision/comprendre/cas_anomalies_vision/tech_explo_vision/interpretationAnomalie

<http://www.cliniquedelavision.com/dixiemes-dioptries-et-vision>

2/ Contexte

Cette présentation est souvent réalisée en amont de l'accueil de l'élève déficient visuel dans la classe auprès des enseignants et/ou aidants.

3/ L'œil et la vision



Que voit-on lorsque l'on voit mal ?

Tentative de simulation de déficiences visuelles



Vision normale



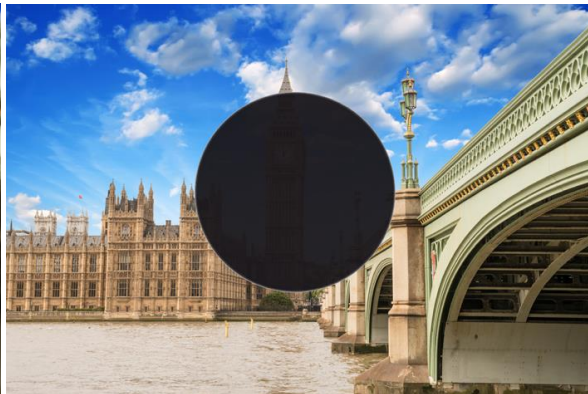
Achromatopsie



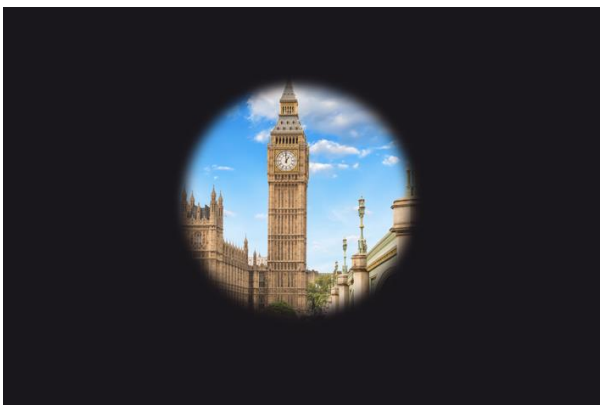
Perte de la vision des contrastes



Vision trouble



Perte de la vision centrale



Vision en tunnel



Glaucome

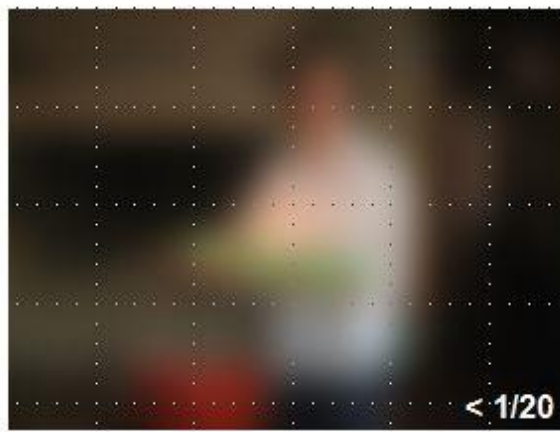


Perte de champ visuel



Hémianopsie

Les mesures de la vision



4/ Limites

Cette présentation nécessite un accompagnement humain afin d'adapter la présentation aux réalités rencontrées.

5/ Perspectives

Associer les pathologies aux adaptations possibles pour faciliter les apprentissages.